

## Knaagdierbestrijdingsplan

|             |     |
|-------------|-----|
| Naam        |     |
| Adres       |     |
| Woonplaats  |     |
| Telefoonnr. |     |
| Fax         |     |
| Mobiel      |     |
|             |     |
| Arts        |     |
| Brandweer   |     |
|             |     |
| Alarmnr.    | 112 |

Een ongediertebestrijdingsplan omvat ten minste:

- De soorten die bestreden worden
- Welke middelen worden gebruikt waarmee ongedierte wordt geweerd en bestreden; (raadpleeg voor de meest actuele lijst van toegelaten middelen de site van het ctgb: [www.ctgb.nl](http://www.ctgb.nl))
- Met welke regelmaat en waar de maatregelen worden uitgevoerd

## INHOUDSOPGAVE

Plattegrond

Inspectielijst

Controlestaten

Middelenregistratie

Informatie over knaagdiersoorten

Zwarte rat

Bruine rat

Huismuis

Toegepaste middelen (veiligheidsinformatiebladen)

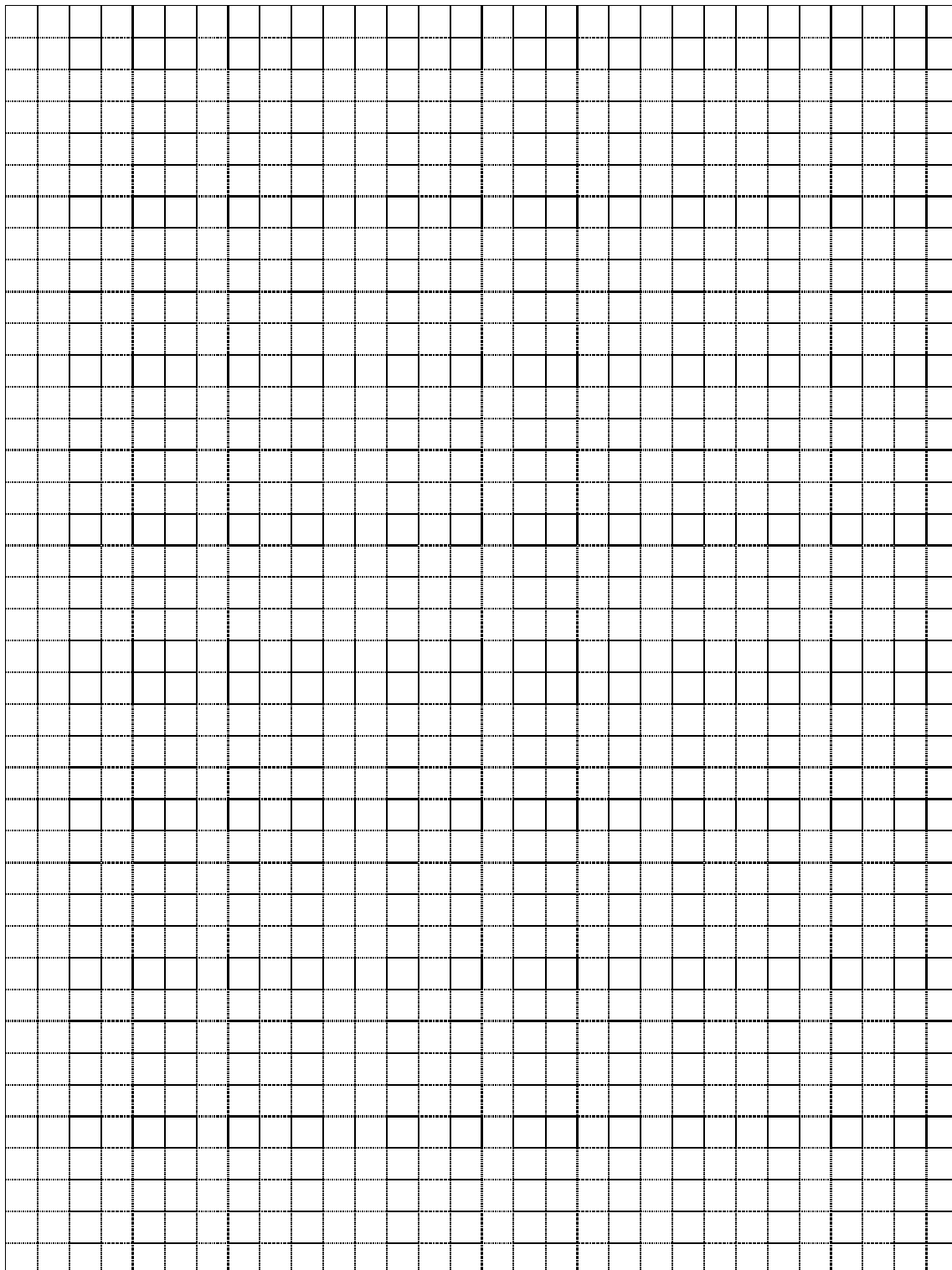
Kopieën relevante certificaten en diploma's

Houdt de bedrijfsruimten schoon

Dicht gaten bij constatering

Gebruik een bestrijdingsmethode en –middelen die de voedselveiligheid niet in gevaar brengen

# Plattegrond



|   |      |
|---|------|
| M | Muis |
| R | Rat  |
|   |      |

Inspectielijst d.d.

| Plaats | Sporen / gebreken | Maatregel | Afgehandeld op |
|--------|-------------------|-----------|----------------|
|        |                   |           |                |
|        |                   |           |                |
|        |                   |           |                |
|        |                   |           |                |
|        |                   |           |                |
|        |                   |           |                |
|        |                   |           |                |

- Laat de omschrijving van de plaats overeenkomen met een verwijzing op de plattegrond.
- Benoem ook overige opmerkingen.
- Ruim oude sporen op

Nodig om een inspectie makkelijk uit te kunnen voeren o.a.:

- Zaklamp
- Loep
- Schroevendraaier (om luiken te openen)
- Schrijfblok
- Inspectiespiegel
- Doorzichtig monsterflesje (voor uitwerpselen)
- Rolmaat of duimstok
- Pen

## Controlestaat

Ruimte:

| Punt | Type | Datum | Lokaas <sup>1</sup> | Datum | Lokaas <sup>1</sup> | Datum | Lokaas <sup>1</sup> | Datum | Lokaas <sup>1</sup> | Datum | Lokaas <sup>1</sup> | Datum | Lokaas <sup>1</sup> |
|------|------|-------|---------------------|-------|---------------------|-------|---------------------|-------|---------------------|-------|---------------------|-------|---------------------|
|      |      |       |                     |       |                     |       |                     |       |                     |       |                     |       |                     |
| 1    |      |       |                     |       |                     |       |                     |       |                     |       |                     |       |                     |
| 2    |      |       |                     |       |                     |       |                     |       |                     |       |                     |       |                     |
| 3    |      |       |                     |       |                     |       |                     |       |                     |       |                     |       |                     |
| 4    |      |       |                     |       |                     |       |                     |       |                     |       |                     |       |                     |
| 5    |      |       |                     |       |                     |       |                     |       |                     |       |                     |       |                     |
| 6    |      |       |                     |       |                     |       |                     |       |                     |       |                     |       |                     |
| 7    |      |       |                     |       |                     |       |                     |       |                     |       |                     |       |                     |
| 8    |      |       |                     |       |                     |       |                     |       |                     |       |                     |       |                     |
| 9    |      |       |                     |       |                     |       |                     |       |                     |       |                     |       |                     |
| 10   |      |       |                     |       |                     |       |                     |       |                     |       |                     |       |                     |

### Opmerkingen

Datum

|  |  |
|--|--|
|  |  |
|  |  |
|  |  |
|  |  |
|  |  |
|  |  |

0 = Geen opname

1 = Lichte opname

2 = Goede opname

3 = Veel opname

4 = Alles op

**K** = Klem

**V** = Vangkooi

**SC** = Super Caid

**SS** = Storm Secure

**SP** = Storm Pellets

**So** = Sorkil

**Kl** = Klerat

**Ro** = Rodilon

**Tc** = TomCat

**O** = Onvergiftigd

<sup>1</sup> Geef aan met welk toegelaten middel ongedierte wordt bestreden.

## Middelenregistratie

| Toelatingsnummer | Naam middel | Ontvangen hoeveelheid | Gebruikte hoeveelheid | Datum ontvangst of gebruik | Locatie waar gebruikt <sup>1</sup> |
|------------------|-------------|-----------------------|-----------------------|----------------------------|------------------------------------|
|                  |             |                       |                       |                            |                                    |
|                  |             |                       |                       |                            |                                    |
|                  |             |                       |                       |                            |                                    |
|                  |             |                       |                       |                            |                                    |
|                  |             |                       |                       |                            |                                    |
|                  |             |                       |                       |                            |                                    |
|                  |             |                       |                       |                            |                                    |
|                  |             |                       |                       |                            |                                    |
|                  |             |                       |                       |                            |                                    |
|                  |             |                       |                       |                            |                                    |
|                  |             |                       |                       |                            |                                    |
|                  |             |                       |                       |                            |                                    |

Middelen ontvangen van:

AgroBuren bv

De Geer 12

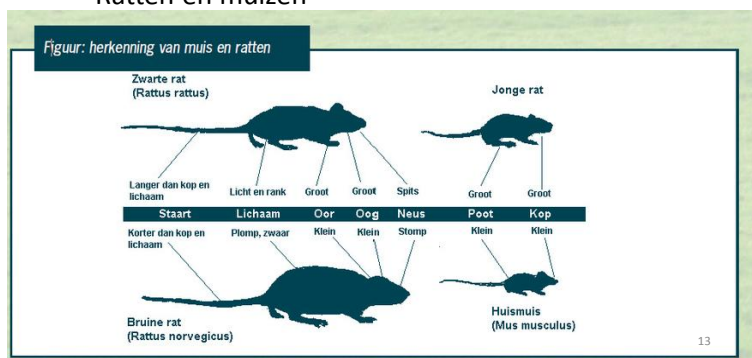
4004 LT Tiel tel. 0344 636200

fax 0344 636201

<sup>1</sup> Locatie komt overeen met locatie op bedrijfsplattegrond.

## Knaagdierbeheersing op agrarische bedrijven

- Herkennen van knaagdieren
  - Ratten en muizen



## Knaagdierbeheersing op agrarische bedrijven

- Determinatie
  - Uitwerpselen

|            | Lengte (cm) | Dikte (mm) | Kleur       | Vorm                |
|------------|-------------|------------|-------------|---------------------|
| Bruine rat | 2           | 5          | Bruin/grijs | Stomp, worstvormig  |
| Zwarte rat | 1           | 2 – 3      | Zwart       | Spits, banaanvormig |
| Huismuis   | 0.3 – 0.8   | 1 – 3      | Zwart       | Spits, hagelslag    |

## Knaagdierbeheersing op agrarische bedrijven

### Ontwikkeling van knaagdieren

|                            | Bruine rat | Zwarte rat | Huismuis |
|----------------------------|------------|------------|----------|
| Draagtijd (dagen)          | 21-23      | 20-24      | 21       |
| Aantal jongen              | 7-10       | 6-10       | 5-6      |
| Aantal worpen per jaar     | 5          | 6          | 5 - 10   |
| Zoogperiode (weken)        | 4          | 3          | 3        |
| Geslachtsrijp na (maanden) | 3          | 3          | 2        |



### Bruine rat

Stevig gebouwd, 22 tot 30 centimeter lang lichaam.  
De kale staart is korter dan het lichaam. Het gewicht van een volwassen rat tot een halve kilo.



## Knaagdierbeheersing op agrarische bedrijven

- Bruine rat
  - Holen, vaak in de grond. Dichtgetrapte holen volgende dag weer open.
  - Looppaden of wissels in de vegetatie
  - Pootafdrukken en sleepsporen van de staart
  - Buiksmear op veel belopen randen
  - Knaag en vraatsporen aan materialen, diervoeders, knollen en bollen





### Zwarte rat

Slank gebouwd, spitse snuit en grote oren.  
Kleiner dan de bruine rat met 14 tot 23 centimeter.  
Staart langer dan het lichaam. 150 tot 250 gram.



## Knaagdierbeheersing op agrarische bedrijven

- Zwarte rat
  - Holen in betimmering of isolatiemateriaal uitgeknaagd.
  - Pootafdrukken en sleepsporen van de staart.
  - Buiksmeer op veelbelopen plaatsen
  - Knaag en vraatsporen aan materialen, diervoeders, knollen, bollen e.d.



### Huismuis

Slank gebouwd met spitse kop, grote oren en kraalogen.  
7 tot 10 cm lang, staart ongeveer even lang of langer dan het lichaam  
15 tot 30 gram.



## Knaagdierbeheersing op agrarische bedrijven

- Huismuis
  - Holletjes, uitgeknaagd in betimmering of isolatiematerialen.
  - Pootafdrukken en sleepsporen van de staart
  - Buiksmeer op veelbelopen plaatsen
  - Knaag- en vraatsporen. Bij aangevreten granen deels gegeten korrels en grof gemalen deeltjes.

Veiligheidsinformatiebladen toegepaste middelen:

Op de volgende websites zijn de veiligheidsinformatiebladen van de verschillende middelen te vinden.

|               |   |
|---------------|---|
| Tomcat        | <a href="http://www.edialux.nl/product/480/tomcat-blox/">http://www.edialux.nl/product/480/tomcat-blox/</a>   |
| Super Caid    | <a href="http://www.edialux.nl/product/475/super-caid-haverkorrels/">http://www.edialux.nl/product/475/super-caid-haverkorrels/</a>   |
| Sorkil        | <a href="http://edialux.nl/product/467/sorkil-g/">http://edialux.nl/product/467/sorkil-g/</a>   |
| Klerat        | <a href="http://www3.syngenta.com/country/nl/nl/Documents/Veiligheidsinformatiebladen/KleratPellet.pdf">http://www3.syngenta.com/country/nl/nl/Documents/Veiligheidsinformatiebladen/KleratPellet.pdf</a> |
| Rodilon       | <a href="http://www.edialux.nl/product/476/rodilon-wheat-tech/">http://www.edialux.nl/product/476/rodilon-wheat-tech/</a>   |
| Storm Secure  | <a href="http://edialux.nl/product/884/storm-secure/">http://edialux.nl/product/884/storm-secure/</a>   |
| Storm pellets | <a href="http://edialux.nl/product/887/storm-pellet/">http://edialux.nl/product/887/storm-pellet/</a>   |
| Detex blox    | <a href="http://edialux.nl/product/481/detex-blox-biomarker/">http://edialux.nl/product/481/detex-blox-biomarker/</a>   |